

価格	2080 万円	所在地	本宮市岩根字みずきが丘1-429	種別	中古住宅	取引態様	仲介
----	---------	-----	------------------	----	------	------	----

土地	地目	宅地
	地積	217.45 m ²
		65.78 坪
	道路	南(公道)
	現状	建付地
持分	---	

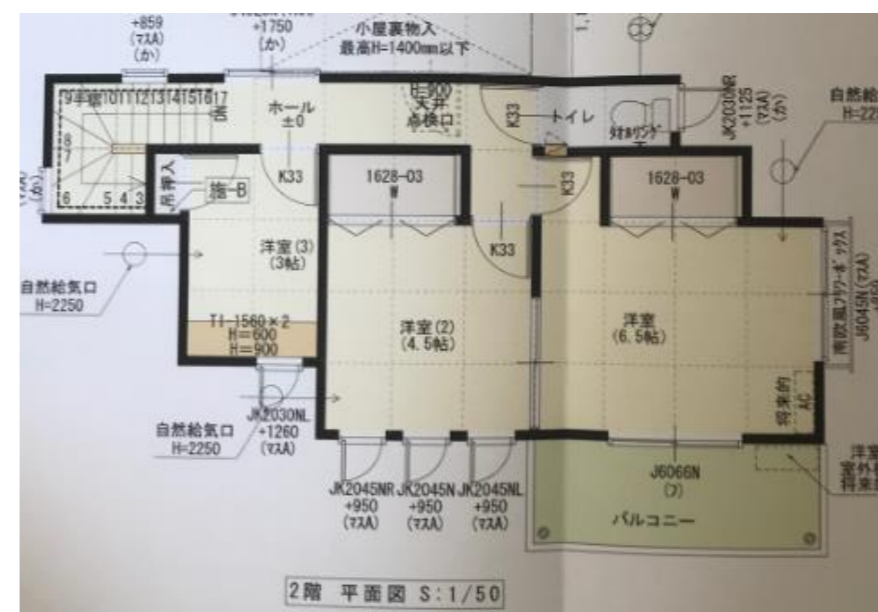


築10年の中古住宅
 施工：一条工務店
 オール電化

建物	種類	居宅	
	間取り	3LDK	
	構造	木造瓦葺2階建	
	延床面積	96.05 m ²	
	各階面積	1階	59.62 m ²
		2階	36.43 m ²
	建築日	平成20年12月 2008年12月	



制限	用途地域	無指定
	建ぺい率	60 %
	容積率	160 %
	地域・地区	法22条区域



施設	電気	東北電力
	ガス	プロパンガス
	上水	公営
	汚水	公共下水
	雑排水	公共下水

所有者が居住中ですので、内覧ご希望の際は事前にご連絡
 くださいます様、お願いします。

リフォームは購入者さまの手配でお願いします。

引渡	態様	現状
	時期	代金決済時
学区	小学校	岩根小学校
	中学校	本宮第二中学校

作成日 2018/7/26

備考



福島県知事免許(10)20175号
 株式会社マイルドホーム
 〒963-8002福島県郡山市駅前2-5-10
 Tel 024-924-0050 Fax 024-938-8900
 URL <http://mildhome.net> Mail info@mildhome.net