

価格	1780 万円	所在地	本宮市岩根字みずきが丘1-429	種別	中古住宅	取引態様	仲介
----	---------	-----	------------------	----	------	------	----

土地	地目	宅地
	地積	217.45 m <sup>2</sup>
		65.78 坪
	道路	南(公道)
	現状	建付地
持分	---	



建物	種類	居宅	
	間取り	3LDK	
	構造	木造瓦葺2階建	
	延床面積	96.05 m <sup>2</sup>	
	各階面積	1階	59.62 m <sup>2</sup>
		2階	36.43 m <sup>2</sup>
			m <sup>2</sup>
建築日	平成20年12月 2008年12月		



制限	用途地域	無指定
	建ぺい率	60 %
	容積率	160 %
	地域・地区	法22条区域

施設	電気	東北電力
	ガス	プロパンガス
	上水	公営
	汚水	公共下水
	雑排水	公共下水

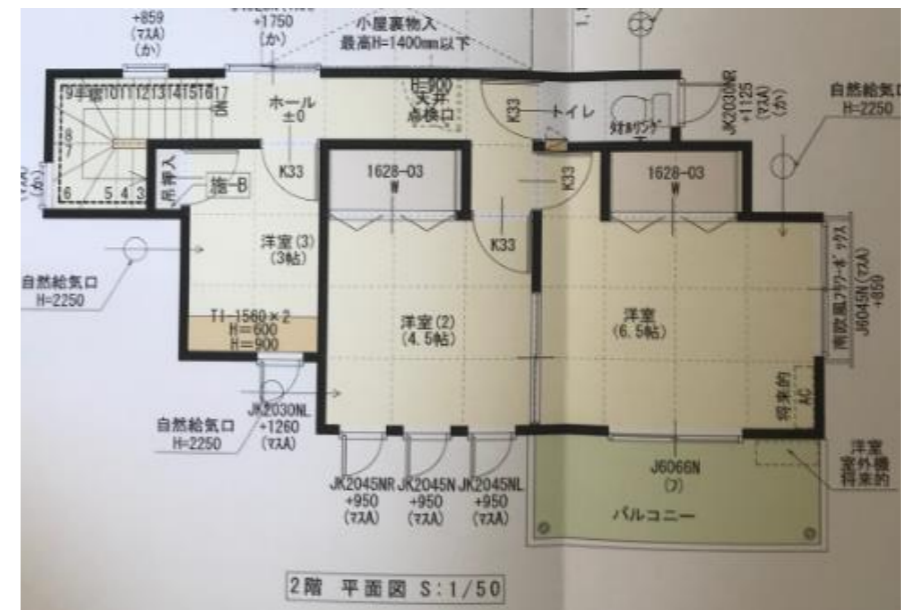
引渡	態様	現状
	時期	代金決済時

学区	小学校	岩根小学校
	中学校	本宮第二中学校

作成日 2018/7/26

備考

建築10年の中古住宅  
オール電化  
施工：一条工務店



所有者が居住中ですので、内覧ご希望の際は事前にご連絡  
くださいます様、お願いします。

リフォームは購入者さまの手配でお願いします。



福島県知事免許(10)20175号  
株式会社マイルドホーム  
〒963-8002福島県郡山市駅前2-5-10  
Tel 024-924-0050 Fax 024-938-8900  
URL <http://mildhome.net> Mail [info@mildhome.net](mailto:info@mildhome.net)